

รายงานสถิติเกี่ยวกับการติดตั้งระบบ GPS

ณ วันที่ ๒๔ มิถุนายน ๒๕๖๑

๑. จำนวนผู้ให้บริการ GPS ที่เชื่อมต่อข้อมูลกับกรมการขนส่งทางบก ๑๔๘ ราย

๒. จำนวนผู้ให้บริการ GPS และจำนวนรุ่น GPS ที่ได้รับการรับรองจากกรม

จำนวนผู้ให้บริการ GPS ที่ได้รับการรับรองจากกรม(ราย)	จำนวนรุ่น GPS ที่ได้รับการรับรองจากกรม (รุ่น)
๑๑๒	๓๑๓

๓. จำนวนรถที่เชื่อมต่อข้อมูลกับศูนย์ GPS

รถโดยสารประจำทาง	รถโดยสารไม่ประจำทาง	รถบรรทุกไม่ประจำทาง	รถบรรทุกส่วนบุคคล	รถอื่นๆ	รวม
๒๒,๐๓๐	๕๔,๔๖๔	๑๑๐,๐๐๗	๖๖,๑๓๘	๔๐,๘๕๔	๒๙๓,๕๙๓

๔. จำนวนรถที่ต้องติดตั้ง GPS และที่ติดตั้ง GPS แล้ว

ประเภทรถ	จำนวนรถที่ต้องติดตั้ง GPS (คัน)	จำนวนรถที่ติดตั้ง GPS แล้ว (คัน)	รถที่ติดตั้ง GPS แล้ว (ร้อยละ)	ความเร็วเกิน (คัน)	ร้อยละของรถที่ใช้ความเร็วเกิน	ความเร็วสูงสุด (กม./ชม.)	ความเร็วเกินเฉลี่ย(กม./ชม.)
รถโดยสาร							
•ประจำทาง	๒๒,๘๔๙	๑๙,๒๔๗	๘๔.๒๔	๔,๙๔๖	๒๕.๗๐	๑๓๗	๙๕.๘๓
- หมวด ๑	๕,๐๗๗	๔,๒๒๐	๘๓.๑๒				
- หมวด ๒	๙,๔๒๙	๘,๓๒๐	๘๘.๒๔				
- หมวด ๓	๘,๓๔๓	๖,๗๐๗	๘๐.๓๙				
•ไม่ประจำทาง	๖๑,๔๓๔	๕๔,๔๖๔	๘๘.๖๕	๓,๑๓๔	๕.๗๕	๑๓๔	๙๖.๔๔
รวมรถโดยสาร	๘๔,๒๘๓	๗๓,๗๑๑	๘๗.๔๖	๘,๐๘๐	๑๐.๙๖		๙๖.๐๗
รถบรรทุก							
•ไม่ประจำทาง	๑๒๙,๔๒๖	๑๑๐,๐๐๗	๘๕.๐๐	๕๖๗	๐.๕๒	๑๑๙	๙๗.๘๘
•ส่วนบุคคล	๒๕๖,๖๓๖	๖๖,๑๓๘	๒๕.๗๗	๕๑๑	๐.๗๗	๑๑๘	๙๗.๒๒
รวมรถบรรทุก	๓๘๖,๐๖๒	๑๗๖,๑๔๕	๔๕.๖๓	๑,๐๗๘	๐.๖๑		๙๗.๕๗
รวมทั้งหมด	๔๗๐,๓๔๕	๒๔๙,๘๕๖	๕๓.๑๒	๙,๑๕๘	๓.๖๗		๙๖.๒๔

๕. จำนวนรถตู้โดยสารที่ต้องติดตั้ง GPS และที่ติดตั้ง GPS แล้ว

ประเภทรถ	จำนวนรถที่ต้องติดตั้ง GPS (คัน)	จำนวนรถที่ติดตั้ง GPS แล้ว (คัน)	รถที่ติดตั้ง GPS แล้ว (ร้อยละ)	ความเร็วเกิน (คัน)	ร้อยละของรถที่ใช้ความเร็วเกิน	ความเร็วสูงสุด (กม./ชม.)	ความเร็วเกินเฉลี่ย(กม./ชม.)
•ประจำทาง	๑๔,๕๙๐	๑๒,๗๗๔	๘๗.๕๕				
- หมวด ๑	๔,๘๗๐	๔,๐๖๐	๘๓.๓๗				
- หมวด ๒	๕,๗๙๒	๕,๐๖๑	๘๗.๓๘	๒,๐๓๙	๔๐.๒๙	๑๓๕	๙๖.๕๔
- หมวด ๓	๓,๙๒๘	๓,๖๕๓	๙๓.๐๐				
•ไม่ประจำทาง	๓๐,๙๕๐	๒๘,๗๑๖	๙๒.๘๑				
รวมทั้งหมด	๔๕,๕๔๐	๔๑,๔๙๐	๙๑.๑๓				

๖. จำนวนรถโดยสาร ๒ ชั้น ที่ต้องติดตั้ง GPS และที่ติดตั้ง GPS แล้ว

ประเภทรถ	จำนวนรถที่ต้องติดตั้ง GPS (คัน)	จำนวนรถที่ติดตั้ง GPS แล้ว (คัน)	รถที่ติดตั้ง GPS แล้ว (ร้อยละ)	ความเร็วเกิน (คัน)	ร้อยละของรถที่ใช้ความเร็วเกิน	ความเร็วสูงสุด (กม./ชม.)	ความเร็วเกินเฉลี่ย(กม./ชม.)
•ประจำทาง	๑,๖๒๐	๑,๕๖๐	๙๖.๓๐	๓๘๒	๒๔.๘๙	๑๑๙	๙๓.๖๘
•ไม่ประจำทาง	๕,๒๙๓	๔,๔๕๔	๘๔.๑๕	๓๒๑	๗.๒๑	๑๑๘	๙๔.๙๗
•ส่วนบุคคล	๓๕	๑๕	๔๒.๘๖	๒	๑๓.๓๓	๙๘	๙๔.๕๐
รวมทั้งหมด	๖,๙๔๘	๖,๐๒๙	๘๖.๗๗	๗๐๕	๑๑.๖๙		๙๔.๒๗

๗. จำนวนรถพยาบาลที่เชื่อมต่อข้อมูลกับศูนย์ GPS

หน่วย : คัน

รย.๑	รย.๒	รย.๓	รวม
๙๕๑	๑๘๒	๑๕	๑,๑๔๘

รายงานสถิติการกระทำความผิดจากระบบ GPS รถทุกประเภททั่วประเทศ

เดือน มิถุนายน 2561

หน่วย : คัน

วันที่		1 มิ.ย.	2 มิ.ย.	3 มิ.ย.	4 มิ.ย.	5 มิ.ย.	6 มิ.ย.	7 มิ.ย.	8 มิ.ย.	9 มิ.ย.	10 มิ.ย.	11 มิ.ย.	12 มิ.ย.	13 มิ.ย.	14 มิ.ย.	15 มิ.ย.	16 มิ.ย.	17 มิ.ย.	18 มิ.ย.	19 มิ.ย.	20 มิ.ย.	21 มิ.ย.	22 มิ.ย.	23 มิ.ย.	24 มิ.ย.	ค่าเฉลี่ยจำนวนรถ ที่กระทำความผิด	
รถโดยสาร	ประจำทาง	ความเร็วเกิน	4,836	4,822	4,938	4,628	4,620	4,394	4,500	4,753	4,456	4,798	4,814	4,503	4,539	4,748	4,474	4,541	4,878	4,794	4,647	4,530	4,634	4,749	4,732	4,946	4,678
		ไม่แสดงตน	4,290	4,143	4,292	4,145	3,644	3,658	3,624	3,790	3,630	3,663	3,780	3,506	3,719	7,579	5,490	5,354	1,044	272	258	270	273	297	299	288	2,971
		ชั่วโมงการทำงานเกิน	4,773	5,096	5,418	5,328	4,663	4,459	4,497	4,977	4,679	5,415	5,061	3,971	4,502	4,574	5,238	4,809	5,244	5,044	4,430	4,648	4,768	5,399	4,683	5,036	4,863
	ไม่ประจำทาง	ความเร็วเกิน	3,214	3,205	2,966	2,847	3,038	3,068	3,134	3,222	3,659	2,923	2,966	3,012	3,273	3,323	3,406	3,253	3,050	3,078	3,157	3,093	3,360	3,525	3,427	3,134	3,181
		ไม่แสดงตน	4,340	3,946	3,176	3,876	3,438	3,519	3,573	3,738	3,331	2,792	3,552	3,532	3,686	14,060	6,125	5,424	1,611	697	661	644	680	722	631	585	3,264
		ชั่วโมงการทำงานเกิน	1,529	1,738	2,112	1,644	1,412	1,334	1,408	1,650	2,069	2,293	1,565	1,205	1,591	1,483	1,961	2,248	2,156	1,706	1,363	1,529	1,752	2,061	2,150	2,274	1,760
	ส่วนบุคคล	ความเร็วเกิน	10	10	8	10	13	11	12	13	16	12	17	15	17	11	16	16	11	11	16	16	19	13	18	13	14
		ไม่แสดงตน	12	7	4	5	5	3	5	6	4	1	7	4	5	45	22	14	3	3	8	8	7	11	3	2	8
		ชั่วโมงการทำงานเกิน	2	2	1	1	3	2	5	1	3	2	2	2	5	4	4	4	1	1	4	3	6	3	7	4	3
รถบรรทุก	ไม่ประจำทาง	ความเร็วเกิน	949	943	553	726	924	928	951	903	815	510	714	877	884	812	849	761	532	731	891	895	903	865	837	567	805
		ไม่แสดงตน	22,354	20,030	13,103	18,841	16,153	16,392	16,207	15,858	13,793	9,036	14,050	15,730	16,317	42,291	31,015	27,556	6,130	3,371	3,557	3,775	3,887	3,933	3,670	2,633	14,153
		ชั่วโมงการทำงานเกิน	20,997	22,448	15,412	17,730	21,428	21,584	21,832	21,883	20,552	15,796	17,078	20,583	22,088	21,979	20,977	20,495	15,088	16,803	20,967	22,606	22,949	22,606	21,396	16,484	20,073
	ส่วนบุคคล	ความเร็วเกิน	611	605	513	534	623	611	641	573	605	460	561	606	672	629	629	551	481	600	565	587	636	625	652	511	587
		ไม่แสดงตน	8,261	7,929	5,998	7,497	6,336	6,298	6,297	6,374	6,043	4,622	6,062	6,329	6,444	17,755	11,421	10,751	2,793	1,622	1,634	1,609	1,732	1,717	1,680	1,293	5,771
		ชั่วโมงการทำงานเกิน	7,068	7,457	6,950	7,610	7,542	7,358	7,354	7,703	7,794	6,989	7,056	6,984	7,782	7,738	7,138	7,866	6,833	7,035	7,260	7,561	8,088	7,981	8,349	7,482	7,457

รายงานสถิติการกระทำความผิดจากระบบ GPS รถทุกประเภททั่วประเทศ

เดือน มิถุนายน 2561

หน่วย : ร้อยละ

วันที่		1 มิ.ย.	2 มิ.ย.	3 มิ.ย.	4 มิ.ย.	5 มิ.ย.	6 มิ.ย.	7 มิ.ย.	8 มิ.ย.	9 มิ.ย.	10 มิ.ย.	11 มิ.ย.	12 มิ.ย.	13 มิ.ย.	14 มิ.ย.	15 มิ.ย.	16 มิ.ย.	17 มิ.ย.	18 มิ.ย.	19 มิ.ย.	20 มิ.ย.	21 มิ.ย.	22 มิ.ย.	23 มิ.ย.	24 มิ.ย.	ค่าเฉลี่ยร้อยละรถ ที่กระทำความผิด	
รถโดยสาร	ประจำทาง	ความเร็วเกิน	25.39	25.32	25.92	24.29	24.04	22.86	23.40	24.73	23.18	24.94	25.02	23.37	23.51	24.58	23.16	23.56	25.31	23.59	24.12	23.58	24.11	24.69	24.59	25.70	24.29
		ไม่แสดงตน	22.52	21.75	22.53	21.75	18.97	19.03	18.85	19.72	18.88	19.04	19.65	18.20	19.26	39.23	28.42	27.78	5.42	1.34	1.34	1.41	1.42	1.54	1.55	1.50	15.43
		ชั่วโมงการทำงานเกิน	25.06	26.76	28.44	27.96	24.27	23.20	23.39	25.89	24.34	28.15	26.30	20.61	23.32	23.68	27.12	24.95	27.21	24.82	22.99	24.19	24.81	28.07	24.33	26.17	25.25
	ไม่ประจำทาง	ความเร็วเกิน	5.99	5.97	5.52	5.30	5.64	5.70	5.82	5.98	6.78	5.42	5.49	5.57	6.07	6.16	6.29	6.02	5.64	5.69	5.83	5.71	6.18	6.49	6.30	5.75	5.89
		ไม่แสดงตน	8.09	7.35	5.91	7.21	6.39	6.54	6.63	6.94	6.18	5.17	6.58	6.54	6.83	26.05	11.32	10.03	2.98	1.29	1.22	1.19	1.25	1.33	1.16	1.07	6.04
		ชั่วโมงการทำงานเกิน	2.85	3.24	3.93	3.06	2.62	2.48	2.61	3.06	3.84	4.25	2.90	2.23	2.95	2.75	3.62	4.16	3.99	3.15	2.52	2.82	3.22	3.79	3.95	4.18	3.26
รถบรรทุก	ไม่ประจำทาง	ความเร็วเกิน	0.90	0.89	0.52	0.69	0.87	0.88	0.89	0.85	0.76	0.48	0.67	0.82	0.82	0.75	0.78	0.70	0.49	0.67	0.82	0.82	0.83	0.79	0.76	0.52	0.75
		ไม่แสดงตน	21.23	19.00	12.40	17.84	15.24	15.47	15.24	14.91	12.94	8.46	13.13	14.67	15.12	39.20	28.63	25.43	5.66	3.11	3.28	3.48	3.56	3.60	3.34	2.39	13.17
		ชั่วโมงการทำงานเกิน	19.94	21.29	14.59	16.79	20.22	20.37	20.53	20.58	19.28	14.78	15.95	19.20	20.47	20.37	19.37	18.92	13.92	15.48	19.32	20.81	21.01	20.68	19.50	14.98	18.68
	ส่วนบุคคล	ความเร็วเกิน	0.94	0.93	0.79	0.82	0.96	0.94	0.99	0.88	0.93	0.71	0.86	0.93	1.03	0.96	0.96	0.84	0.73	0.91	0.86	0.89	0.97	0.95	0.99	0.77	0.90
		ไม่แสดงตน	12.73	12.21	9.22	11.54	9.72	9.67	9.69	9.84	9.31	7.11	9.32	9.72	9.86	27.13	17.39	16.38	4.25	2.47	2.49	2.45	2.63	2.61	2.54	1.96	8.83
		ชั่วโมงการทำงานเกิน	10.89	11.48	10.69	11.71	11.58	11.29	11.32	11.89	12.00	10.75	10.84	10.72	11.90	11.82	10.87	11.98	10.40	10.71	11.06	11.52	12.29	12.12	12.64	11.31	11.41
ค่าเฉลี่ยรวมรถทุกประเภท	ความเร็วเกิน	3.96	3.94	3.68	3.59	3.77	3.69	3.78	3.87	3.90	3.55	3.69	3.66	3.80	3.86	3.78	3.68	3.61	3.70	3.74	3.68	3.83	3.93	3.87	3.67	3.76	
	ไม่แสดงตน	16.16	14.83	10.91	14.12	12.11	12.23	12.15	12.19	10.95	8.21	11.19	11.84	12.23	33.12	21.84	19.85	4.68	2.40	2.47	2.54	2.64	2.68	2.52	1.92	10.63	
	ชั่วโมงการทำงานเกิน	14.15	15.11	12.28	13.27	14.35	14.23	14.36	14.83	14.34	12.44	12.54	13.33	14.59	14.51	14.27	14.32	11.85	12.30	13.74	14.67	15.11	15.30	14.66	12.52	13.88	

รายงานสถิติการกระทำความผิดจากระบบ GPS รถทุกประเภท กรุงเทพมหานคร

เดือน มิถุนายน 2561

หน่วย : คัน

วันที่		1 มิ.ย.	2 มิ.ย.	3 มิ.ย.	4 มิ.ย.	5 มิ.ย.	6 มิ.ย.	7 มิ.ย.	8 มิ.ย.	9 มิ.ย.	10 มิ.ย.	11 มิ.ย.	12 มิ.ย.	13 มิ.ย.	14 มิ.ย.	15 มิ.ย.	16 มิ.ย.	17 มิ.ย.	18 มิ.ย.	19 มิ.ย.	20 มิ.ย.	21 มิ.ย.	22 มิ.ย.	23 มิ.ย.	24 มิ.ย.	ค่าเฉลี่ยจำนวนรถ ที่กระทำความผิด	
รถโดยสาร	ประจำทาง	ความเร็วเกิน	1,072	948	1,110	993	1,054	950	1,051	985	918	1,068	1,045	969	998	1,002	961	1,015	1,133	979	1,021	980	1,035	1,085	1,003	1,170	1,023
		ไม่แสดงตน	2,154	2,094	2,177	2,062	1,882	1,881	1,869	1,918	1,877	1,917	1,907	1,757	1,846	2,686	2,624	2,542	213	117	118	133	131	143	148	148	1,431
		ชั่วโมงการทำงานเกิน	1,837	1,769	2,033	2,294	1,867	1,774	1,816	2,070	1,601	1,959	2,009	1,413	1,604	1,660	2,293	1,669	1,812	2,051	1,749	1,937	1,947	2,275	1,660	1,695	1,866
	ไม่ประจำทาง	ความเร็วเกิน	698	593	685	666	687	619	694	698	640	633	639	659	669	721	667	694	766	722	743	701	751	727	714	738	689
		ไม่แสดงตน	1,259	1,244	971	1,109	924	955	1,012	1,018	992	835	963	962	1,042	2,086	1,894	1,584	304	235	223	199	213	212	182	191	859
		ชั่วโมงการทำงานเกิน	374	432	539	386	357	400	341	426	422	573	361	280	406	354	602	513	509	354	322	365	392	521	498	552	428
	ส่วนบุคคล	ความเร็วเกิน	6	8	7	5	7	6	7	4	7	6	6	6	8	2	9	7	7	8	7	6	8	8	8	5	7
		ไม่แสดงตน	3	2	0	1	2	2	2	1	1	0	2	2	2	4	7	5	1	2	2	3	2	4	1	1	2
		ชั่วโมงการทำงานเกิน	0	0	0	0	2	2	2	0	1	1	1	0	2	2	1	0	0	1	1	1	1	2	2	1	1
รถบรรทุก	ไม่ประจำทาง	ความเร็วเกิน	86	64	48	64	85	84	94	74	74	51	65	77	71	78	84	64	47	48	79	94	81	60	77	61	71
		ไม่แสดงตน	8,892	7,800	4,202	7,315	6,743	6,692	6,802	6,534	5,569	2,810	5,748	6,597	6,838	12,241	12,631	11,351	1,658	1,324	1,429	1,507	1,510	1,533	1,485	906	5,422
		ชั่วโมงการทำงานเกิน	3,676	3,675	2,373	2,861	3,702	3,845	3,874	4,074	3,702	2,396	2,841	3,517	4,124	4,143	4,050	3,935	2,488	2,943	3,643	4,323	4,194	4,401	4,124	2,668	3,566
	ส่วนบุคคล	ความเร็วเกิน	39	42	37	34	44	52	45	48	53	39	32	28	57	34	32	38	37	38	42	47	48	35	49	26	41
		ไม่แสดงตน	2,229	2,128	1,492	1,936	1,748	1,821	1,692	1,674	1,625	1,190	1,627	1,734	1,833	2,818	2,907	2,725	563	377	413	386	403	439	378	262	1,433
		ชั่วโมงการทำงานเกิน	957	1,058	894	882	919	959	916	1,036	1,071	896	878	865	1,021	1,061	941	1,058	997	935	937	1,014	1,102	1,057	1,154	1,042	985

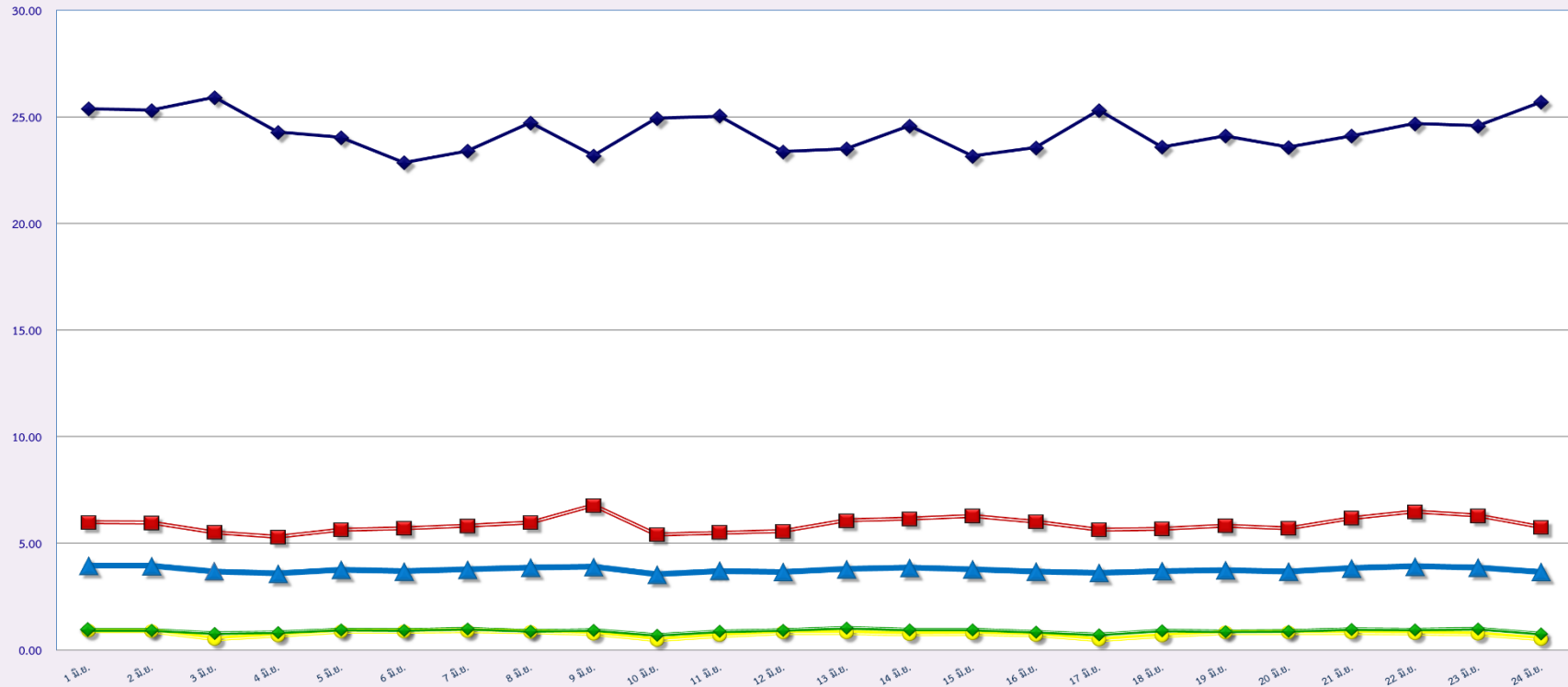
รายงานสถิติความเร็วเกินของรถตู้โดยสารประจำทาง หมวด 2 (บขส.)

ประจำเดือน มิถุนายน 2561

พื้นที่		วันที่																							
		1 มิ.ย.	2 มิ.ย.	3 มิ.ย.	4 มิ.ย.	5 มิ.ย.	6 มิ.ย.	7 มิ.ย.	8 มิ.ย.	9 มิ.ย.	10 มิ.ย.	11 มิ.ย.	12 มิ.ย.	13 มิ.ย.	14 มิ.ย.	15 มิ.ย.	16 มิ.ย.	17 มิ.ย.	18 มิ.ย.	19 มิ.ย.	20 มิ.ย.	21 มิ.ย.	22 มิ.ย.	23 มิ.ย.	24 มิ.ย.
กรุงเทพมหานคร	จำนวน(คัน)	442	454	570	405	395	334	408	382	432	524	416	373	362	384	375	441	539	375	360	377	396	453	455	572
	ร้อยละ	8.72	8.95	11.24	7.99	7.79	6.59	8.04	7.53	8.52	10.33	8.20	7.35	7.14	7.57	7.39	8.71	10.64	7.39	7.11	7.45	7.80	8.92	8.96	11.30
ทั่วประเทศ	จำนวน(คัน)	1,962	1,932	2,033	1,913	1,798	1,729	1,782	1,872	1,787	1,996	1,905	1,727	1,710	1,761	1,873	1,886	1,963	1,887	1,801	1,771	1,814	1,887	1,910	2,039
	ร้อยละ	38.70	38.11	40.10	37.72	35.45	34.09	35.12	36.92	35.23	39.35	37.55	34.04	33.71	34.72	36.93	37.24	38.75	37.20	35.56	34.99	35.72	37.17	37.62	40.29

สถิติรถที่มีความเร็วเกินในรถแต่ละประเภท (ร้อยละ)

ร้อยละ



มิถุนายน 2561

◆รถโดยสารประจำทาง

■รถโดยสารไม่ประจำทาง

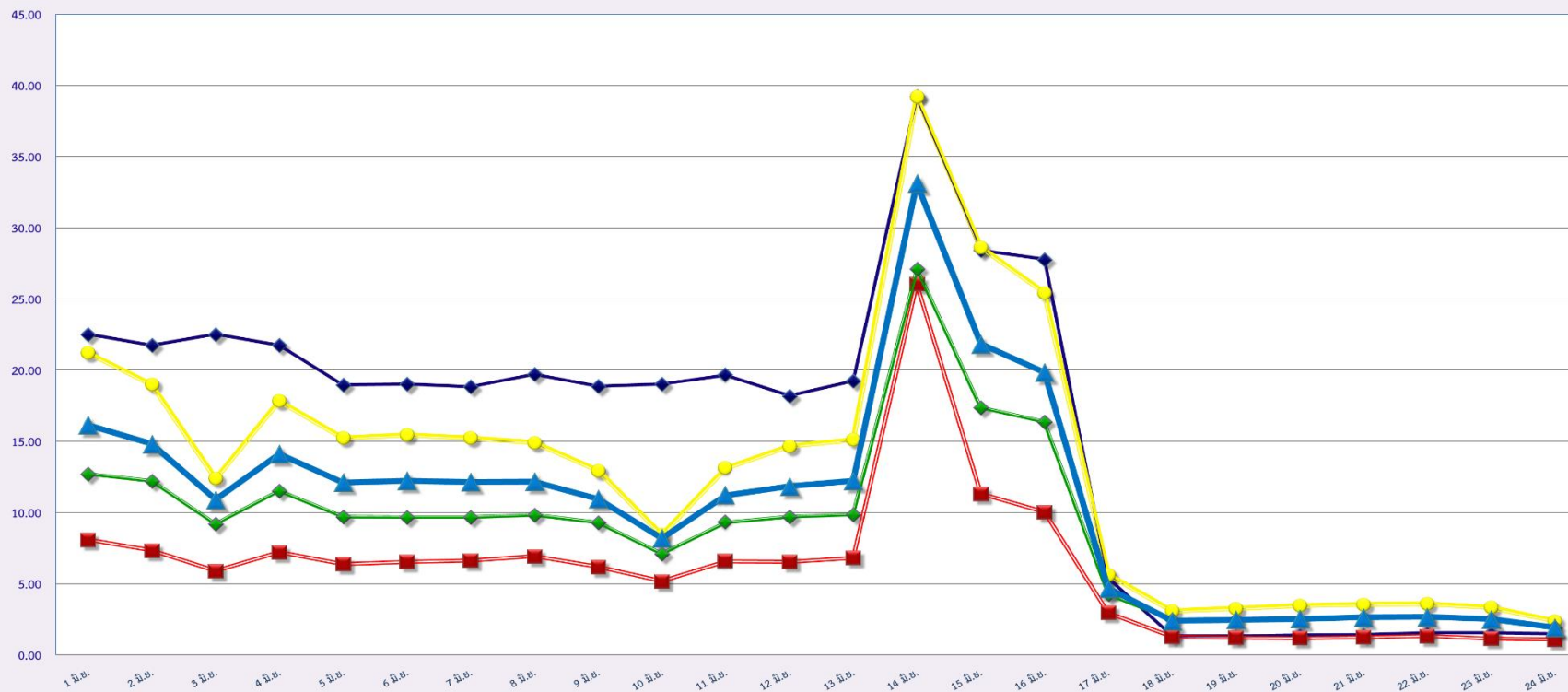
●รถบรรทุกไม่ประจำทาง

◆รถบรรทุกส่วนบุคคล

▲ค่าเฉลี่ยร้อยละ

สถิติการไม่แสดงตนของพนักงานขับรถในแต่ละประเภท (ร้อยละ)

ร้อยละ



มิถุนายน 2561

รถโดยสารประจำทาง

รถโดยสารไม่ประจำทาง

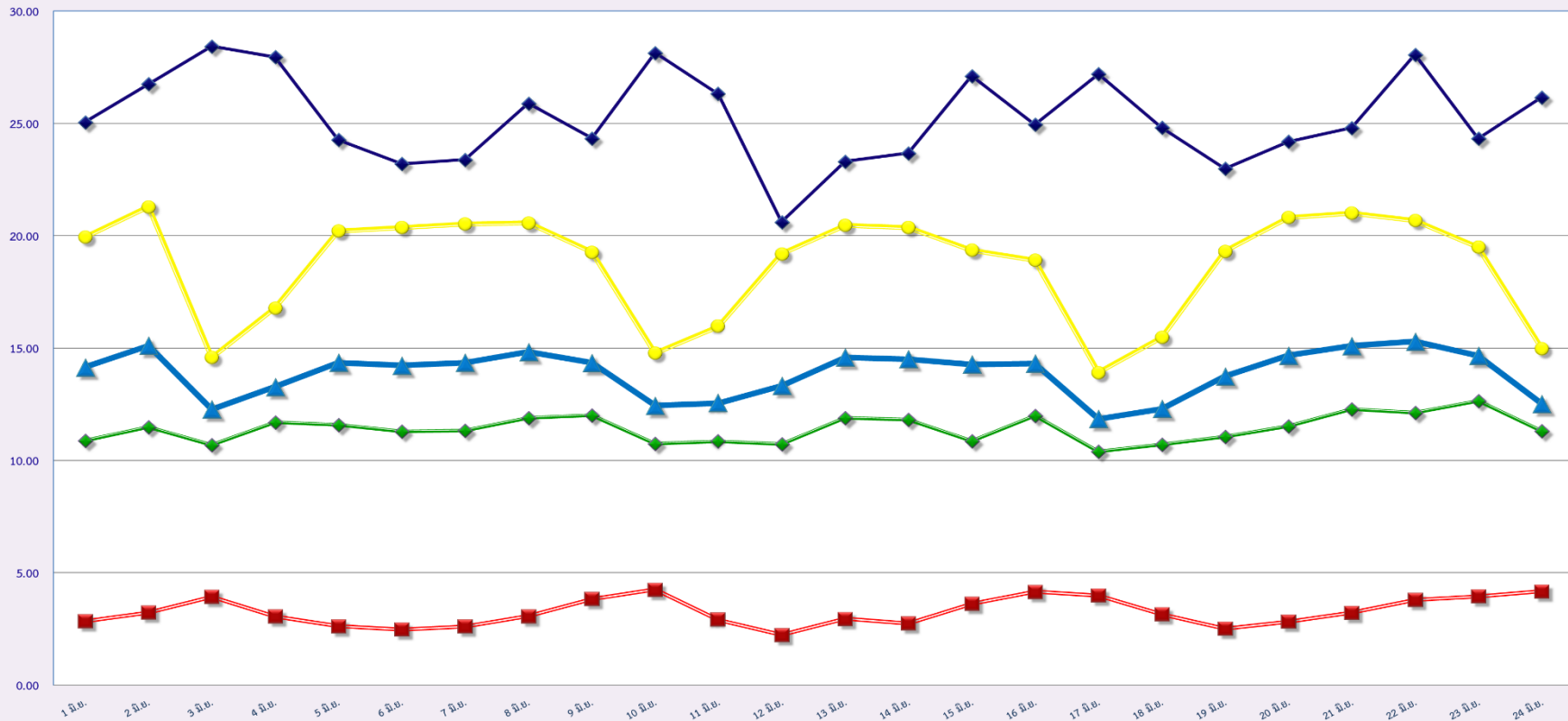
รถบรรทุกไม่ประจำทาง

รถบรรทุกส่วนบุคคล

ค่าเฉลี่ยร้อยละ

สถิติระยะเวลาการทำงานเกินของพนักงานขับรถในแต่ละประเภท (ร้อยละ)

ร้อยละ



มิถุนายน 2561

รถโดยสารประจำทาง

รถโดยสารไม่ประจำทาง

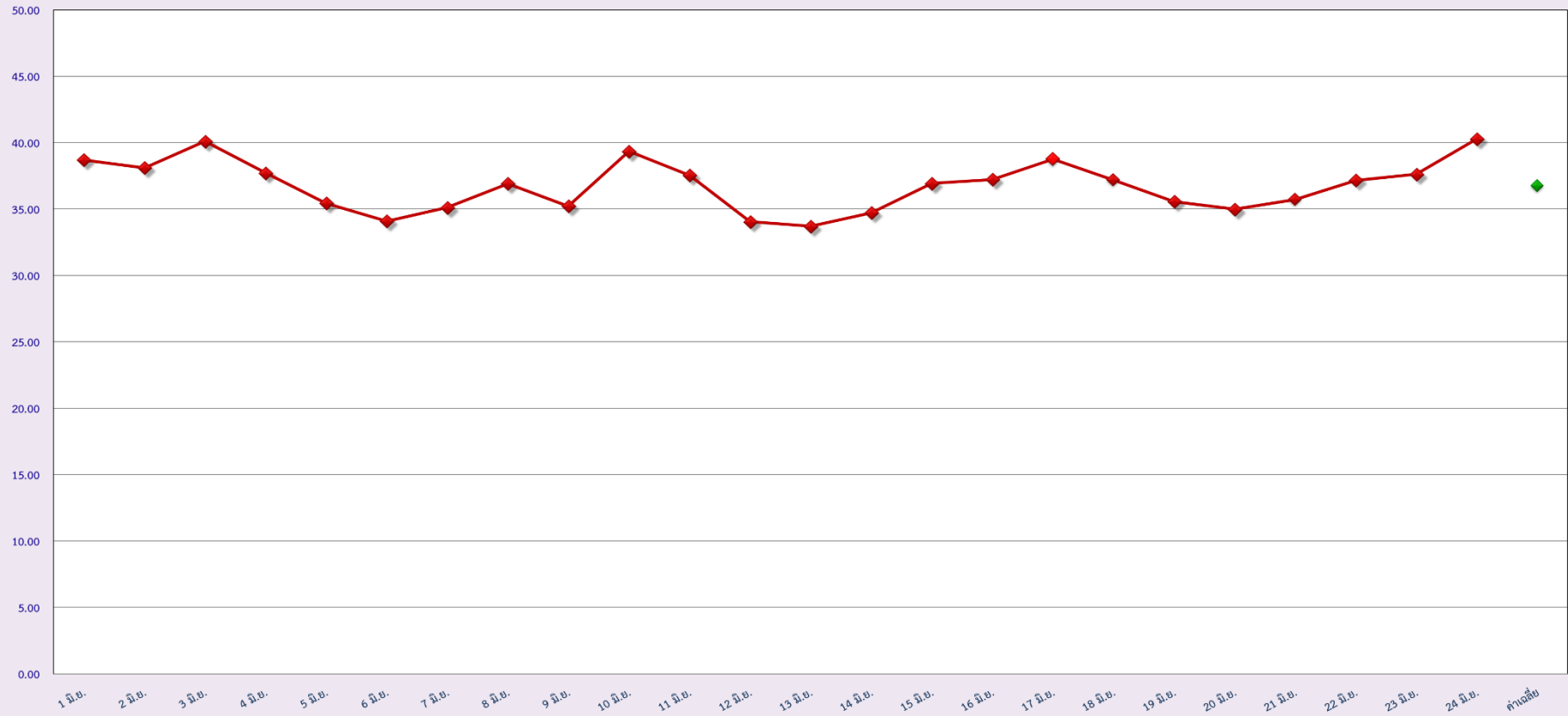
รถบรรทุกไม่ประจำทาง

รถบรรทุกส่วนบุคคล

ค่าเฉลี่ยร้อยละ

สถิติรถตู้โดยสารประจำทาง หมวด 2(ขบส.)ที่มีความเร็วเกิน (ร้อยละ)

ร้อยละ



มิถุนายน 2561